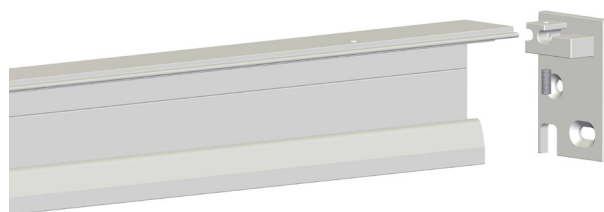
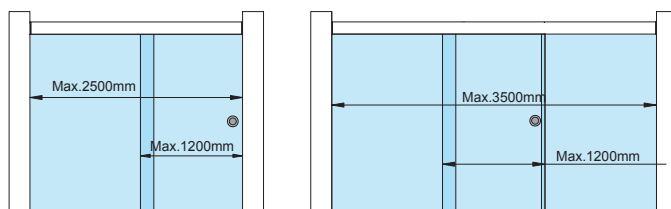
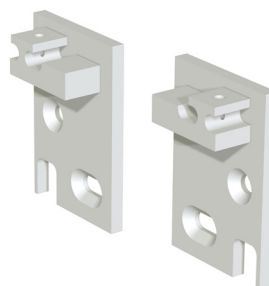


NOVEDAD
SOPORTE FLOTANTE

SV-X70



Cód.
00 70 80



Cód.
00 70 81



Nueva solución SAHECO familia Compact Glass SV-X70

- Diseñado para el montaje de puertas correderas suspendidas entre paredes.
- Ideal para mamparas correderas de ducha.
- Concebido para el montaje de instalaciones que cuentan con vidrio fijo + corredera.
- Para un máximo de 70Kg y anchura máxima de 3,5m (vidrio fijo incluido).
- Fabricado en dos acabados: aluminio anodizado plata e Inox cepillado.
- 100.000 ciclos según normativa europea EN1527 / EN1670.



Novedad - 001C