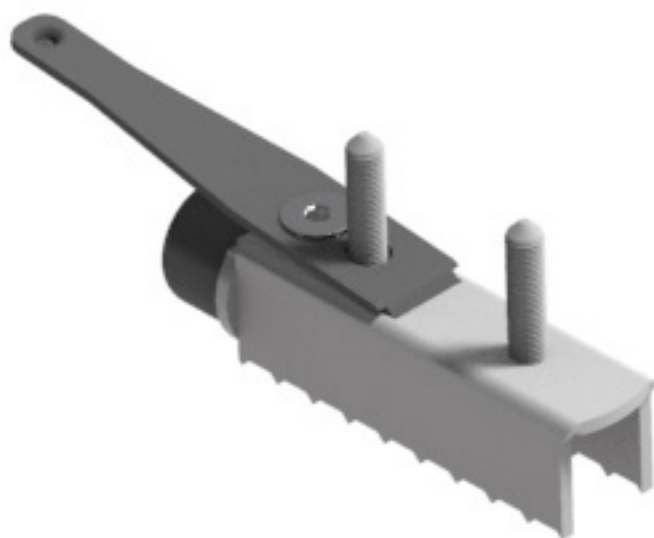


NOVEDAD

NUEVO FRENO RETENEDOR SF-ROLLER



Instalación con RA

Instalación con
pletina sobrepuesta



La familia Roller Timber incorpora un nuevo freno retenedor con las siguientes características:

- Dispone de un sistema que retiene la puerta corredera manteniéndola cerrada.
- Contiene un tope de goma que amortigua el cierre de la puerta corredera al llegar al final de su recorrido.
- Es compatible con el perfil superior Roller.
- Está disponible para instalaciones con pletina sobrepuesta o bien con el sistema RA.



Novedad - 015C

